

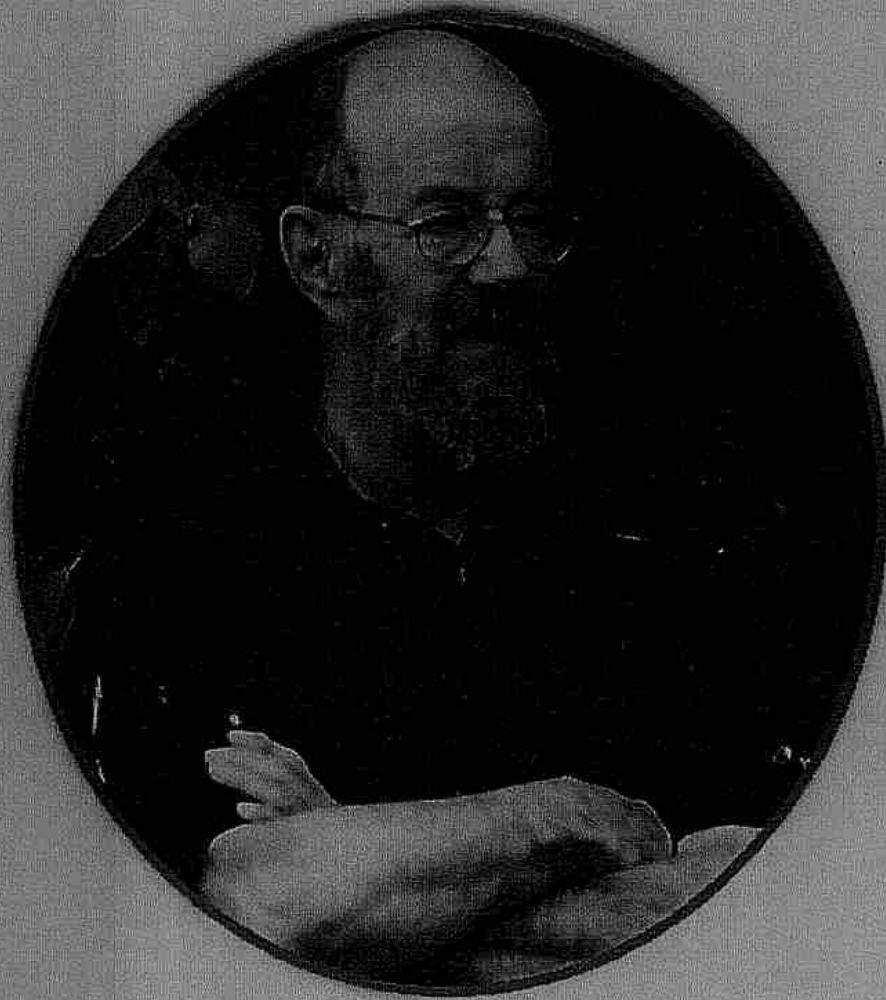
## מכתב פרידה

רק מי שאיתרע גורלו ונפל בחיקה הנורא של המחלה הארורה,  
יוכל להבין ולהעריך את קרן האור בחשכת הגורל – "בית השמש".

קרן של שמש מאירה ומחממת את הגוף והנפש, כאשר הינם זקוקים לכך יותר מכל.

לשמש הזו, אייל ודפנה, קרניים רבות – הצוות הרפואי והטיפולי על ענפיו השונים, מטפלות  
התעסוקה המקסימות, המלאכיות בלבן, האחיות אסמה ולימור והמטפלים ב"קשת" הנושאים  
בעול הכבד ועושים במלאכה הקשה בצורה מופתית.

האווירה הנעימה והמכבדת הנושבת מאייל ודפנה, עוטפת את דיירי המקום ומעניקה שקט  
נפשי למשפחות; מתנה שלא תסולא בפז.



פרופ' אליאל סקורניק, 1930-2016

בשם אליאל ובשמי, אני מודה לכם בכל ליבי, על שזכינו לעבור את התקופה הנוראה הזו  
עמכם. לעולם לא אשכח זאת!

בהערכה רבה, נילי סברון